

GROŹNY SMOG



Od kilku lat jesienią i zimą w naszych miastach pojawia się problem SMOGU, czyli mgły zanieczyszczonej szkodliwymi substancjami zawieszonymi w powietrzu.



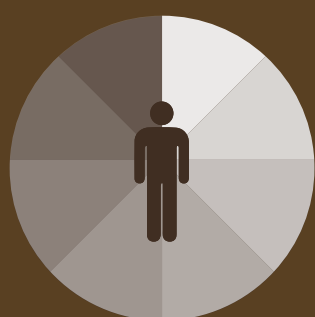
Jednym z powodów powstania SMOGU jest powszechność wykorzystania kotłów i pieców na paliwa stałe w domach jedno- i wielorodzinnych oraz palenie w piecach kiepskiej jakości węglem i odpadami. Blisko 50% Polaków ogrzewa swoje domy w ten sposób.



Nawet krótkotrwały kontakt z zanieczyszczonym powietrzem może powodować bóle głowy, podrażnienia spojówek, krtani, może powodować napady astmy oraz zwiększać ryzyko zachorowania na infekcje dróg oddechowych.



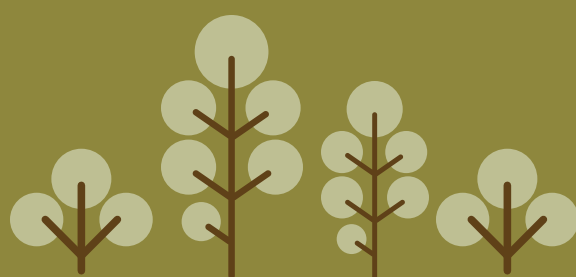
Według WHO, zanieczyszczenie powietrza w 30 proc. odpowiada za powstawanie nowotworów.



Dbając o środowisko i czyste powietrze dbamy o siebie i naszych bliskich.



Zanieczyszczenia tworzące SMOG to głównie pyły i gazy pochodzące ze spalania węgla w piecach, spalin samochodowych, zakładów przemysłowych.



Brak drzew w miastach wpływa na pogorszenie jakości powietrza.



Liczne badania naukowe potwierdzają szkodliwość SMOGU.



**Stowarzyszenie Młodych
Naukowców**

www.naukowcy.org.pl